



LA LEGUMBRE

A MI TRANSFORMACIÓN MENTAL LE SIGUIÓ UNA TRANSFORMACIÓN FÍSICA.



ENTRE LOS QUINCE Y LOS DIECISÉIS, CRECÍ DIECIOCHO CENTÍMETROS. FUE IMPRESIONANTE.

YO A LOS QUINCE



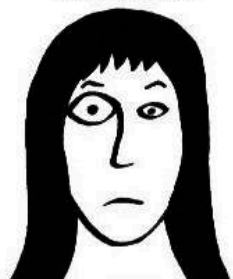
YO A LOS DIECISÉIS



MI CARA TAMBIÉN EXPERIMENTÓ CAMBIOS CURIOSOS, PARA EMPEZAR, SE ALARGÓ.



ME CRECIÓ EL OJO DERECHO.



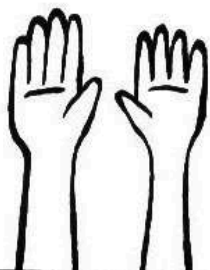
Y LUEGO LA MANDÍBULA, QUE DOBLÓ SU TAMAÑO.



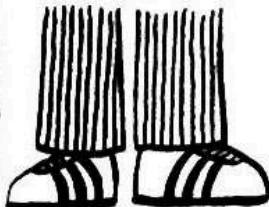
DESPUÉS LE TOCÓ A LA BOCA.



A LA MANO DERECHA.



AL PIE IZQUIERDO.



(AÚN HOY EN DÍA, LE HACE FALTA MEDIO NÚMERO MÁS QUE AL DERECHO.)

EVIDENTEMENTE, MINARIZ TRIPLICÓ SU VOLUMEN.



Y QUEDÓ DECORADA CON UNA ENORME PECA.



ENTONCES ME PARECÍA HORROROSO

DESPUÉS LA MANDÍBULA AVANZO MAJESTUOSAMENTE.



PARA VOLVER A SU POSICIÓN INICIAL UNOS MESES MÁS TARDE.



POR ÚLTIMO, EL BUSTO SE DESARROLLÓ HACIA DELANTE.



Y MI CENTRO DE GRAVEDAD SE REEQUILIBRÓ CON EL PESO DE LAS NALGAS.



RESUMIENDO, ESTABA EN UN PERÍODO DE FEALDAD EN CONSTANTE RENOVACIÓN.

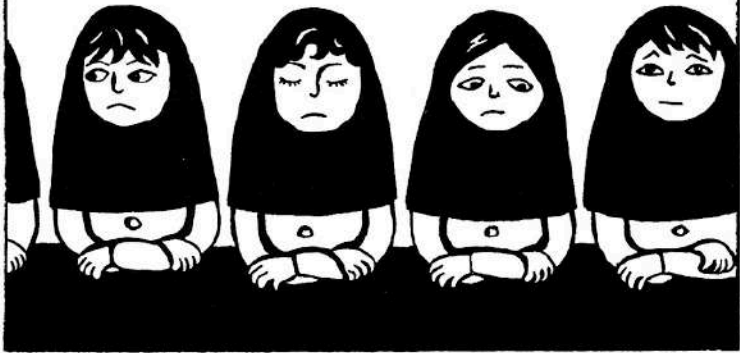


EL PAÑUELO

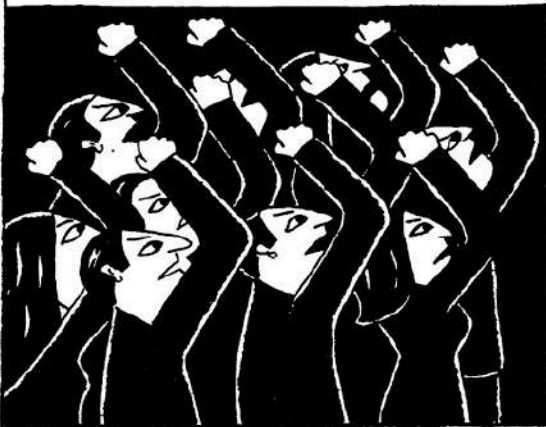
ÉSTA SOY YO CUANDO TENÍA DIEZ AÑOS. ERA 1980.



ESTO ES UNA FOTO DE CLASE. YO ESTOY SENTADA EN EL EXTREMO IZQUIERDO, POR ESO NO SE ME VE. DE IZQUIERDA A DERECHA: GOLNAZ, MAHSHID, NARINE Y MINNA.



EN 1979 ESTALLÓ UNA REVOLUCIÓN QUE MÁS TARDE SE LLAMÓ "LA REVOLUCIÓN ISLÁMICA".

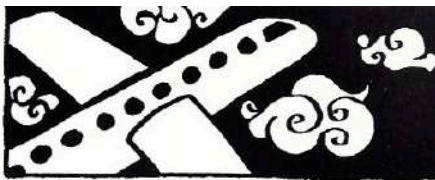


DESPUÉS LLEGÓ 1980: EL PRIMER AÑO EN EL QUE ERA OBLIGATORIO LLEVAR PAÑUELO EN LA ESCUELA.



NO NOS GUSTABA MUCHO LLEVAR EL PAÑUELO, SOBRE TODO SIN SABER POR QUÉ.





EL VIAJE

